A map of France with numerous ENGIE logos scattered across it. Many logos are accompanied by road numbers such as A1, A4, A5, A6, A7, A8, A9, A10, A11, A13, A16, A20, A26, A28, A29, A31, A36, A39, A43, A45, A47, A49, A51, A53, A55, A57, A59, A61, A63, A65, A67, A69, A71, A73, A75, A77, A79, A81, A83, A85, A87, A89, A91, A93, A95, A97, A99, N1, N2, N3, N4, N5, N6, N7, N8, N9, N10, N11, N12, N13, N14, N15, N16, N17, N18, N19, N20, N21, N22, N23, N24, N25, N26, N27, N28, N29, N30, N31, N32, N33, N34, N35, N36, N37, N38, N39, N40, N41, N42, N43, N44, N45, N46, N47, N48, N49, N50, N51, N52, N53, N54, N55, N56, N57, N58, N59, N60, N61, N62, N63, N64, N65, N66, N67, N68, N69, N70, N71, N72, N73, N74, N75, N76, N77, N78, N79, N80, N81, N82, N83, N84, N85, N86, N87, N88, N89, N90, N91, N92, N93, N94, N95, N96, N97, N98, N99, N100. The logos are in various shades of green and grey, some with a circular arrow icon. The text 'PUNK' is written in large, bold, dark green letters across the top half of the map, and 'AGENCY' is written in large, bold, dark green letters across the bottom half of the map.

# PUNK AGENCY

RÉFÉRENCES MOBILITÉ

**PUNK AGENCY**  
**MOBILITÉS**

**Architecture / Urbanisme / Paysage**

Nous sommes une société d'architecture, Paysagiste et MOE, créée en 2018. Nous avons un Chiffre d'affaires annuel de 1M€ depuis notre création.

Nous avons quelques Clients grands compte Privés autour de la mobilité (EG Group, Certas, GNVert, Engie Vianeo, Renault Mobilized) et de la gestion de patrimoine (Disneyland Paris, Gecina, MIN de Rungis Semmaris).

Nous sommes les architectes et maître d'œuvre de EG Group pour les projets de sous concession d'aires de services sur autoroute. Nous avons notamment gagné et réalisé les aires de Saint Léger Ouest, Portes d'Angers, Saint-Rambert-d'Albon Est, Manoirs du Perche, Tours Longue Vue, Saint-Romain en Giers, Saint-Laurent, Villers, Assevillers Est, Vironvay Sud, Wancourt, Verdun Nord et Sud, Rosny Nord, Giberville, Liouquet, Plaine Baronne, Ambrussum, Meillac.

Depuis 2019, nous travaillons aussi avec Certas. Nous avons gagné et réalisé les aires de La Palme Ouest, Manoire, Phalempin, Croixrault, Rosny Sud, La Vaupalière, La Bigue, Rosny Sud, Chateaufvillain, Bligny la Forêt, Limoges Ouest. Nous développons aussi avec Certas d'autres projets autour de la mobilité et du retail hors autoroute.

Pour ces projets ainsi que pour des projets de retail et restauration hors autoroute, nous avons travaillé avec les restaurateurs Aréas, Autogrill, Sighor, les franchises Carrefour Express, Pomme de Pain, KFC, Burger King, Paul, Starbucks, Mac Donald's, Subway, Courtepaille, Marie Blachère, Buffalo.

Depuis 2020 nous travaillons avec ENGIE GNVert pour le déploiement de station GNL et GNC (Réau, Ivry-sur-Seine, MIN Grenoble, La Courneuve, STAVO Plaisir Beauchamp, MIN Strasbourg).

Naturellement nous avons participé et gagné pour ENGIE VIANEO les Appels d'offres d'IRVE de SANEF (lot 2 de 17 aires de services) et de APRR (Lots 3 et 4 totalisant 16 aires de services). Nous accompagnons ENGIE dans sa formidable expansion du réseau IRVE VIANEO (VL et PL, Déploiements sur Hôtels B&B, Ibis, Center Parcs, Indigo, 10 différentes Métropoles, centres commerciaux Westfield).

Début 2024, nous accompagnons sur toute la France Renault dans le déploiement de la campagne Mobilize Fast Charge.

Nous voyons que le futur se joue maintenant et que les projets gagnants, au-delà de l'effet Waouh, doivent répondre à des enjeux basés sur l'expérience utilisateur, les services personnalisés (sur mesure de masse) et la robustesse.



**Gérard NGUYEN**

Architecte diplômé par le gouvernement en 1998, avec 25 ans d'expérience variée et internationale. J'ai dirigé et développé des agences d'architecture et bureaux d'études techniques. J'ai conçu et réalisé une grande variété de projets. Ma spécialité est de dessiner et construire des opérations complexes et d'exception.



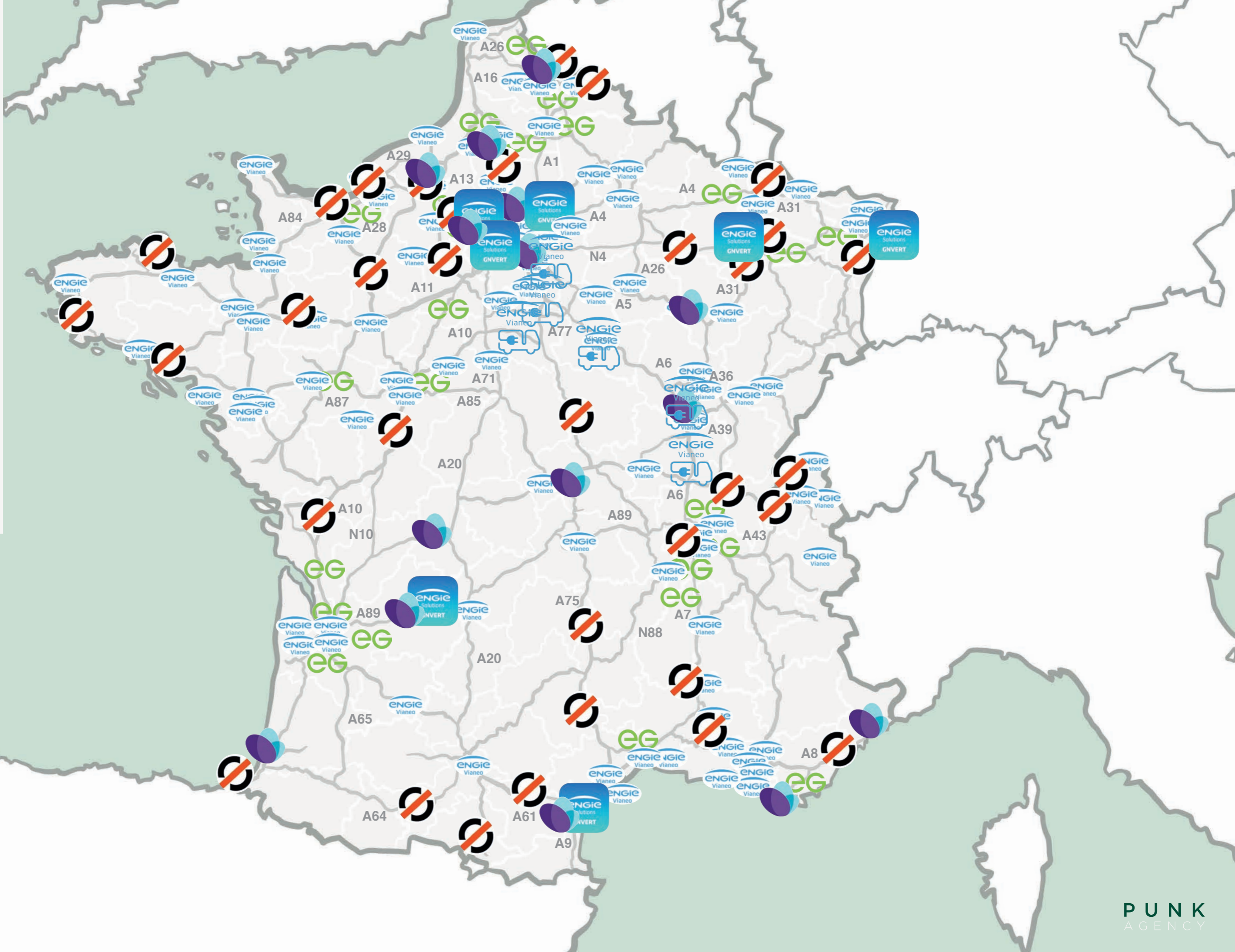
**Alexandre GUIMARD**

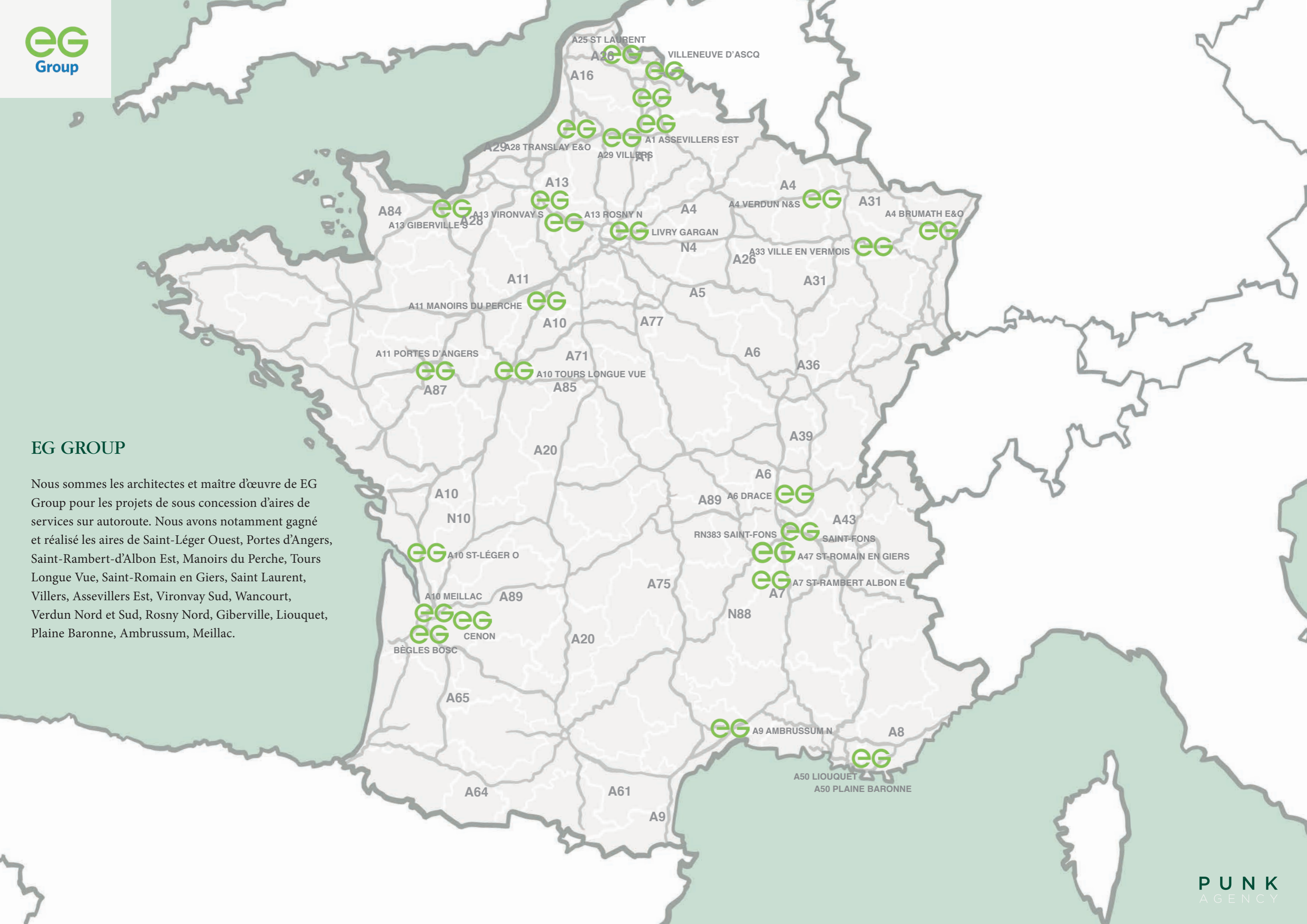
Architecte DE/HMONP et diplômé d'Architecture Navale, avec 25 ans d'expérience variée en construction de bâtiments et navires. Soucieux du détail, Alexandre est au cœur de la mise au point technique et réglementaire ainsi que de la gouvernance de réalisation des projets.



**Sylvain JEANEAU**

Architecte diplômé par le gouvernement en 2006, et titulaire d'un BTS en aménagement du paysage. Sylvain est coordinateur et formateur BIM (REVIT), avec plus de quinze ans d'expérience de content manager BIM au sein d'agences renommées.





## EG GROUP

Nous sommes les architectes et maître d'œuvre de EG Group pour les projets de sous concession d'aires de services sur autoroute. Nous avons notamment gagné et réalisé les aires de Saint-Léger Ouest, Portes d'Angers, Saint-Rambert-d'Albon Est, Manoirs du Perche, Tours Longue Vue, Saint-Romain en Giers, Saint Laurent, Villers, Assevillers Est, Vironvay Sud, Wancourt, Verdun Nord et Sud, Rosny Nord, Giberville, Liouquet, Plaine Baronne, Ambrussum, Meillac.



Ambrussum



Liouquet



Brumath



Rosny Nord



Angers



Giberville





Meillac



Manoirs du Perche



Saint-Léger



Plaine Baronne





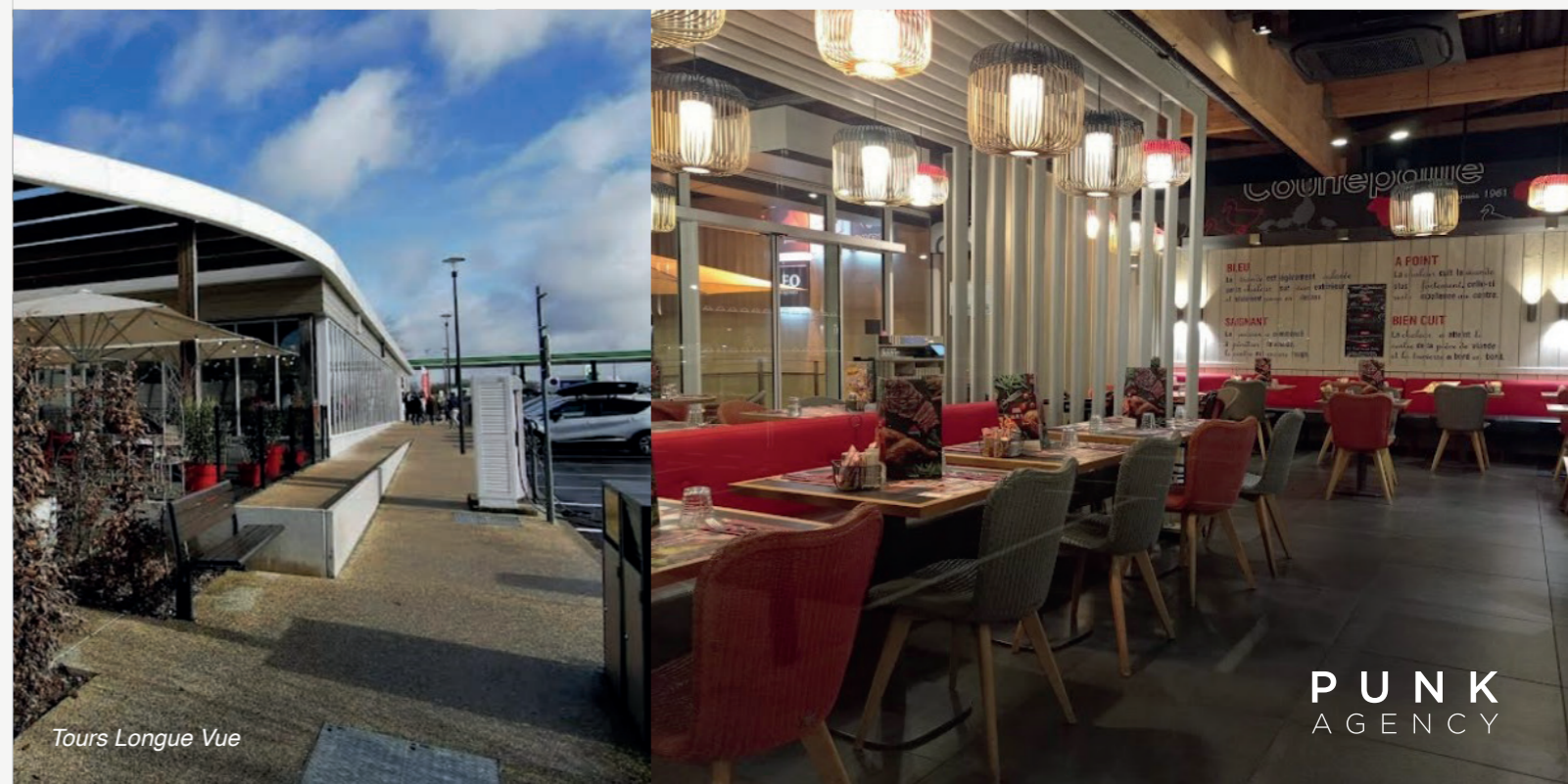
Saint-Rambert d'Albon



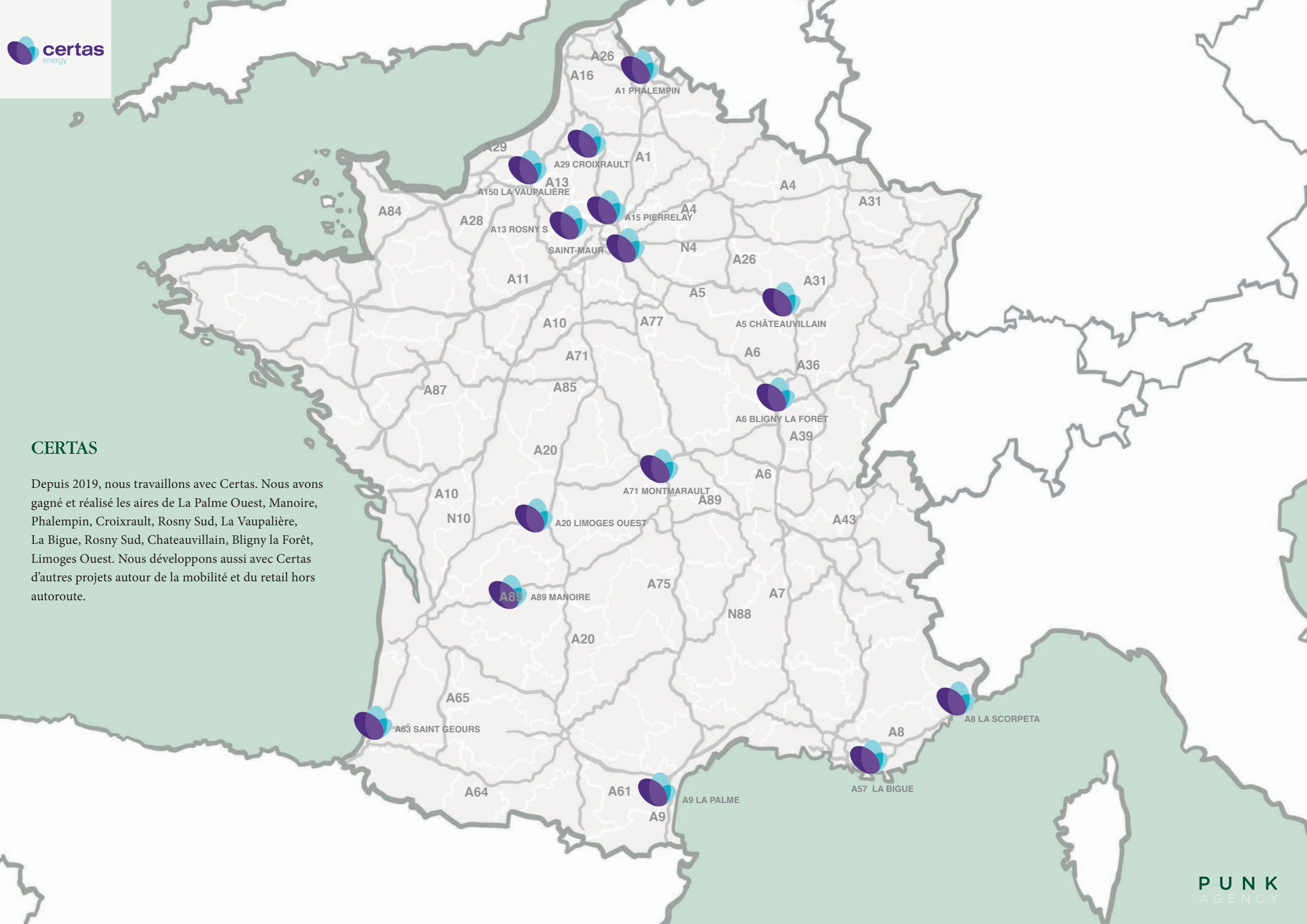
Verdun



Wancourt



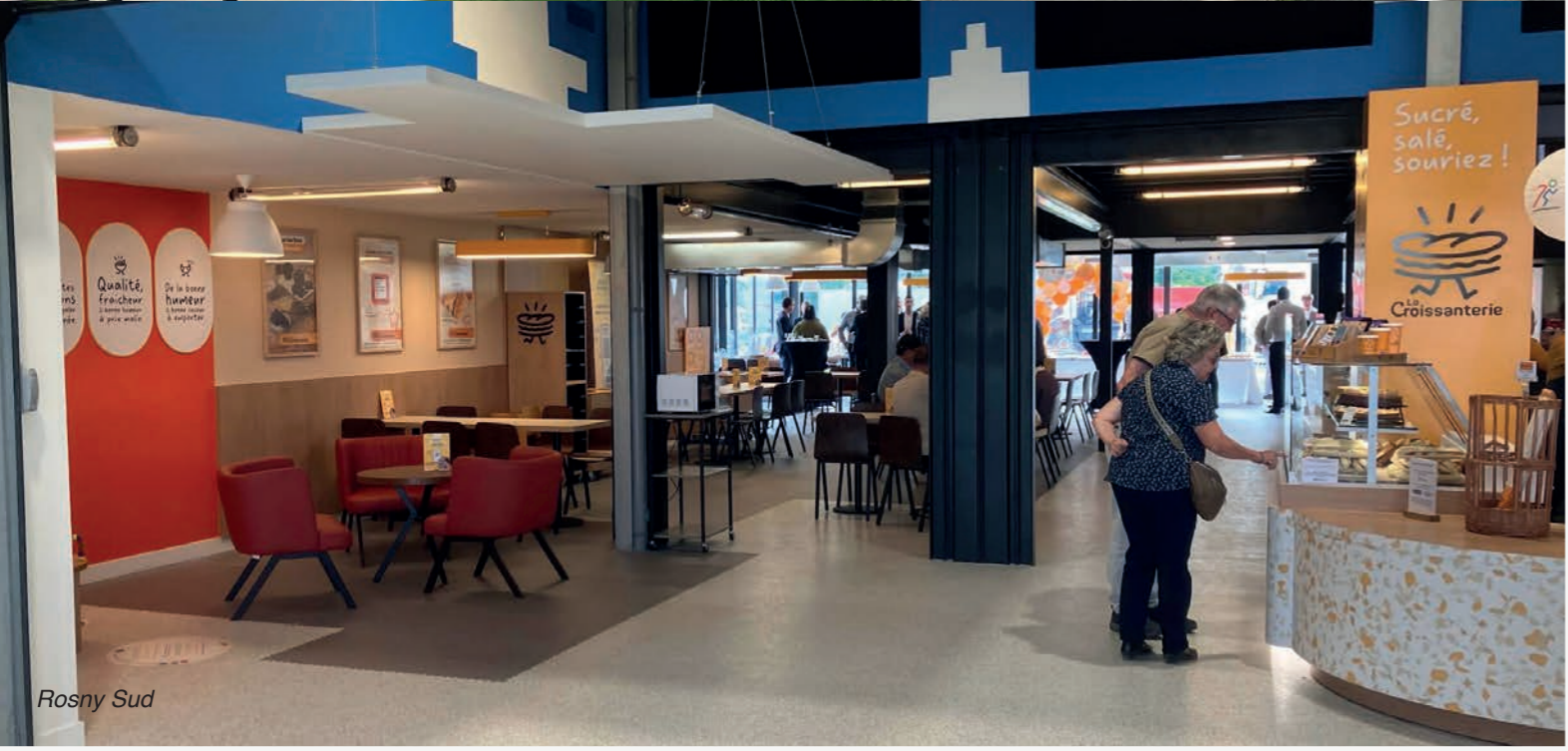
Tours Longue Vue



## CERTAS

Depuis 2019, nous travaillons avec Certas. Nous avons gagné et réalisé les aires de La Palme Ouest, Manoire, Phalempin, Croixrault, Rosny Sud, La Vaupalière, La Bigue, Rosny Sud, Chateauvillain, Bligny la Forêt, Limoges Ouest. Nous développons aussi avec Certas d'autres projets autour de la mobilité et du retail hors autoroute.





Rosny Sud

La Palme



Manoire



**certas**  
energy

Scorpeta



Vaupalière



Montmarault



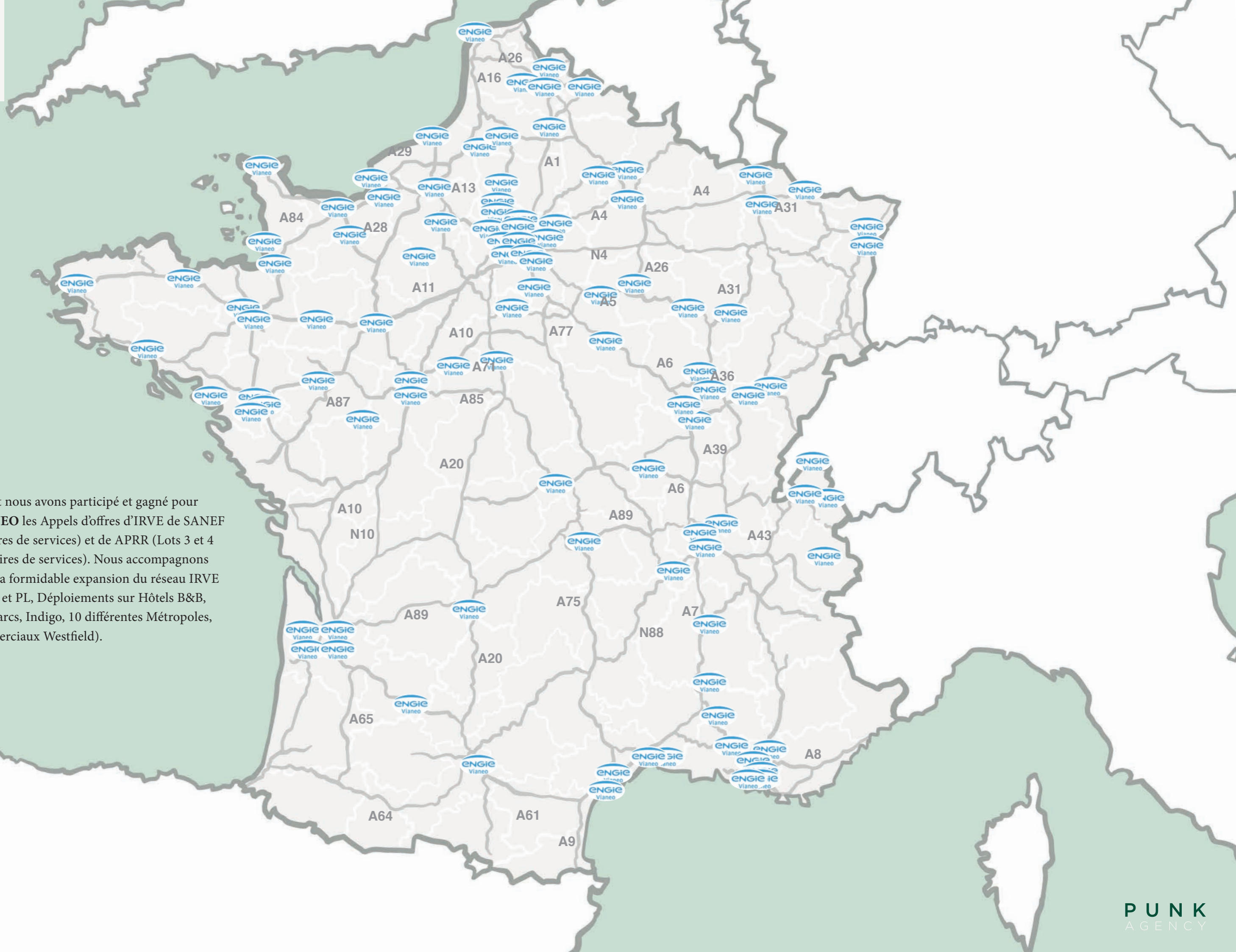
St Geours



**PUNK**  
AGENCY

## ENGIE

Naturellement nous avons participé et gagné pour **ENGIE VIANEO** les Appels d'offres d'IRVE de SANEF (lot 2 de 17 aires de services) et de APRR (Lots 3 et 4 totalisant 16 aires de services). Nous accompagnons ENGIE dans sa formidable expansion du réseau IRVE VIANEO (VL et PL, Déploiements sur Hôtels B&B, Ibis, Center Parcs, Indigo, 10 différentes Métropoles, centres commerciaux Westfield).





IRVE B&B



IRVE VL La Forêt



IRVE Croixraut

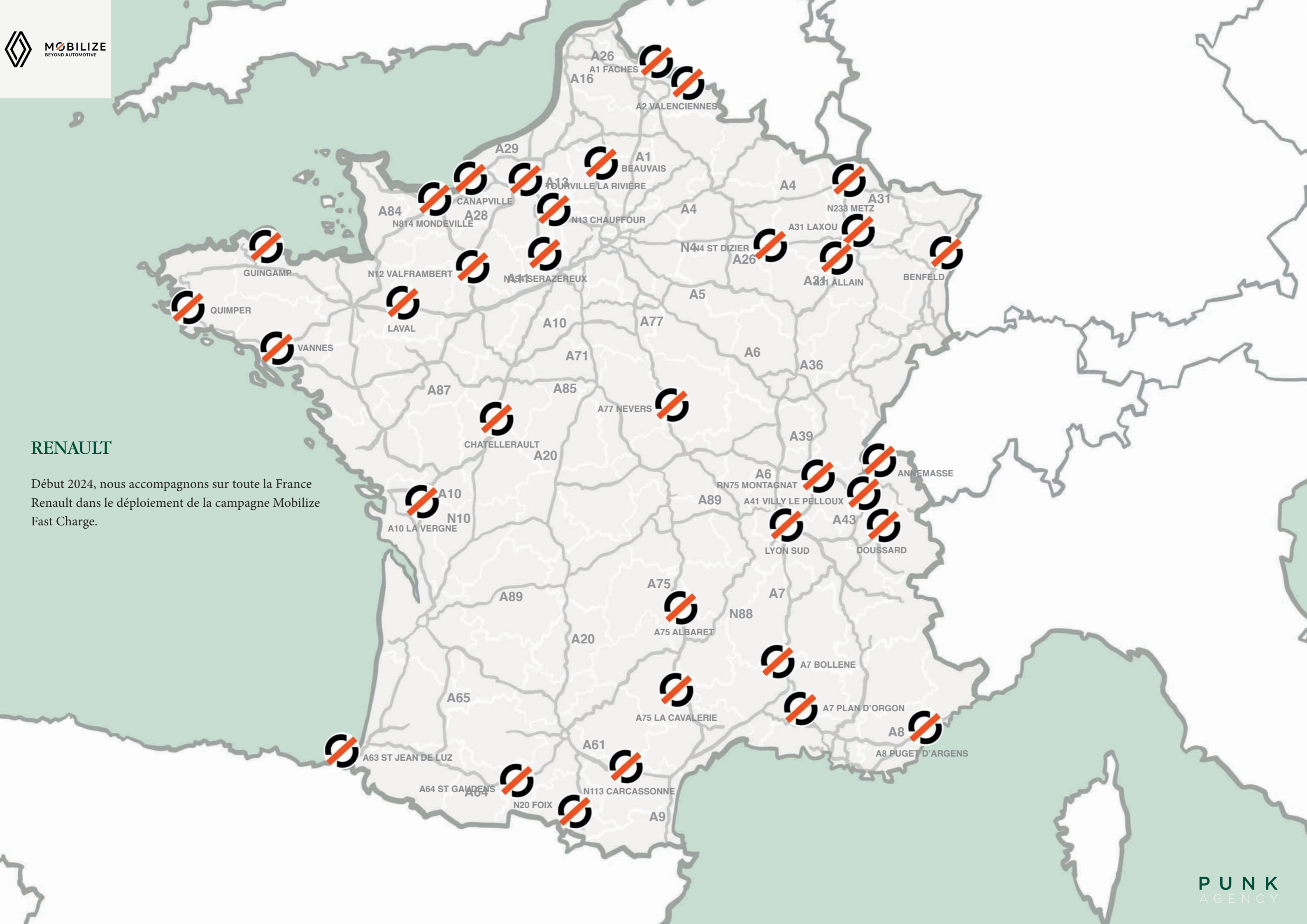


IRVE VL Sanef









## RENAULT

Début 2024, nous accompagnons sur toute la France Renault dans le déploiement de la campagne Mobilize Fast Charge.



